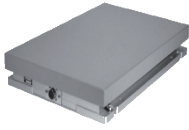


床反力計測システム AMTIフォースプレート

ストレインゲージを用いたフォースプレートです。重心動揺、歩行解析等に威力を発揮します

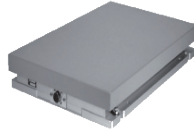
<アンプ外付型フォースプレート>

BP400600-1K/2K ¥4,450,000- (税抜)
BP400600-4K ¥4,850,000- (税抜)



BP400600-1K/2K/4K
寸法: W400xL600xH82.5mm
重量: 32Kg
最大荷重: 4450N/8900N/17800N
固有振動数: 370Hz(Fz) *2000の場合

BP400600HF-1K/2K ¥5,400,000- (税抜)



BP400600HF-1K/2K
寸法: W400xL600xH82.5mm
重量: 18Kg
最大荷重: 4450N/8900N
固有振動数: 780Hz(Fz) *2000の場合

BP600900-1K/2K ¥7,100,000- (税抜)
BP600900-4K ¥7,500,000- (税抜)



BP600900-1K/2K/4K
寸法: W600xL900xH102mm
重量: 28Kg
最大荷重: 4450N/8900N/17800N
固有振動数: 550Hz(Fz) *2000の場合

6chアンプ GEN-5
¥1,560,000- (税抜)



●接続ケーブル9m 9615-030-6-6
¥200,000- (税抜)

464 × 508 / 600 × 600 / 600 × 1200 / 900 × 900サイズもございます。

<アンプ内蔵型フォースプレート>

可搬式 AccuGait

【Analog type】 ¥4,700,000- (税抜)

【Digital type】 ¥4,400,000- (税抜)



接続、出力ケーブル付

寸法: W500xL500xH44.4mm
重量: 11Kg
最大荷重: 1334N
固有振動数: 150Hz(Fz)

アンプ内蔵型フォースプレートは本体価格に必要とされるケーブルが含まれております。
出力ケーブルのコネクタはBNC(6個)です。
また、固定方法及び歩行路等についてはお問い合わせください。

※ AD変換システムに関しましては、P41. A-Cap フォースプレート取込機能をご参照下さい。

床反力計測システム Bertecフォースプレート

アメリカが誇るフォースプレート、30年の実績からユーザビリティも長けたつくり
クロストーク、ドリフト、信号干渉を最小限に抑え、圧力と力の測定精度を中心に
劣化のないデジタルデータを提供します。

<ポータブル (USB)>

FP4060-05-PT 1000
¥1,809,000- (税抜)

サイズ:
L600 × B400 × H50
固有振動数
fz: 160Hz



FP4060D-05-PT1000システム構成

フォースプレート 1枚	1,809,000-
6chアンプ 1台	669,000-
出力ケーブル 1本	84,000-
接続ケーブル 1本	110,000-
¥2,672,000- (税抜)	

<フォースプレート内蔵トレッドミル>

Treadmill FIT Gen5 200V [ITC-21-S-22-HS]
¥31,000,000- (税抜)



<据え置きタイプ (USB)>

FP6090-15-TM2000
¥2,894,000- (税抜)

サイズ:
L900 × B600 × H150
固有振動数
fz: 400Hz



FP4060-07-TM2000システム構成

フォースプレート 1枚	1,989,000-
6chアンプ 1台	669,000-
出力ケーブル 1本	84,000-
接続ケーブル 1本	110,000-
¥2,852,000- (税抜)	

FP4060-07-TM2000
¥1,989,000- (税抜)

サイズ:
L600 × B400 × H70
固有振動数
fz: 450Hz



出力ケーブル: 1m

AMO-BNC-01

¥84,000- (税抜)

接続ケーブル: 10m

FPA-10

¥110,000- (税抜)

<アンプ (アナログおよびデジタル)>

AM6800
¥669,000- (税抜)

デジタル USB
6ch出力力対応



最大速度
データ出力
サイズ
最大荷重

11.5 m/s
1000 Hz
1.75m × 0.5m
Fx, Fy: 2,500N
Fz: 5,000N

小型サイズから、600 × 1200 / 900 × 900の大型サイズもございますので、お気軽にお問い合わせください。