

超音波測定器



- ・パソコンとUSB接続・コンパクトな超音波測定器。
- ・モーションキャプチャー、高速カメラ等と同期計測が可能
- ・MATLAB・PythonのSDKを無償提供
- ・テーピングで固定できるバータイプのプローブにも対応！

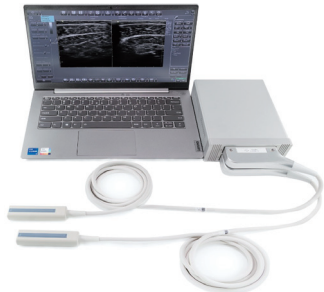


ArtUs EXT-1H

¥ 2,327,000- (税抜)

【セット内容】

- ・本体 (外部機器同期用端子付)
- ・USBケーブル
- ・電源アダプター
- ・専用ソフトウェア



ArtUs EXT-2H

¥ 2,614,000- (税抜)

同種類のプローブを2本接続可能。
1台のPCで2画面計測が可能です。

【セット内容】

- ・本体 (外部機器同期用端子付)
- ・USBケーブル
- ・電源アダプター
- ・専用ソフトウェア

プローブは別途、下記よりお選びください

【スキャン方式】

- ・Linear・Convex・Microconvex・Phased Array

【スキャンモード】

- ・B
- ・B+B
- ・4B
- ・B+M
- ・M
- ・B-steer for linear probes
- ・Compound for linear and convex probes
- ・Virtual convex for linear probes
- ・Expanded view angle for convex probes
- ・Color Doppler (CFM)
- ・Power Doppler (PDI)
- ・Directional Power Doppler (DPDI)
- ・Pulsed Wave Doppler (PWD)
- ・B+PWD (Duplex)
- ・B+CFM/PDI/DPDI+PWD (Triplex)
- ・Inverted Tissue Harmonic Imaging (ITHI)
- ・Tissue Harmonic Imaging (THI)
- ・Parallel beam forming
- ・Strain Elastography, option ¥ 215,000-
- ・Beamformed RF data access through SDK library and set of research software (Python, MATLAB, LabView), option ¥ 1,074,000-

	品番	Frequency MHz		Scan depth mm	価格 (税抜)
	C6-1H50-A5	1-6	Radius: 50mm	40-400	¥1,432,000
	C5-2H60-A5	2-5	Radius: 60mm	30-300	¥1,038,000
	L12-5N40-A4	5-12	Scan width: 40mm	20-120	¥688,000
	L15-7H40-A5	7-15	Scan width: 40mm	20-100	¥1,003,000
	L18-7H30-A5	7-18	Scan width: 30mm	20-100	¥1,360,000
	P5-1S15-A6	1-5	-	50-300	¥865,000
	LF9-5N60-A3	5-9	Scan width: 60mm	20-150	¥609,000
	LF11-5H60-A3	5-11	Scan width: 60mm	20-120	¥788,000

ArtUs・MicrUs共に、外部機器同期機能を使用し、A-Cap (AD変換システム)との連携が可能。

AD変換システム A-Cap P41を御参照ください。

超音波映像とEMG等のアナログ信号の同期計測が可能になります

