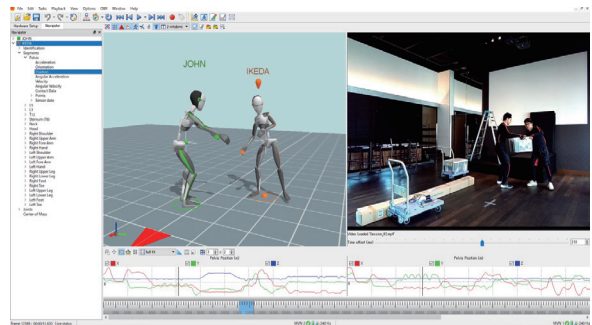
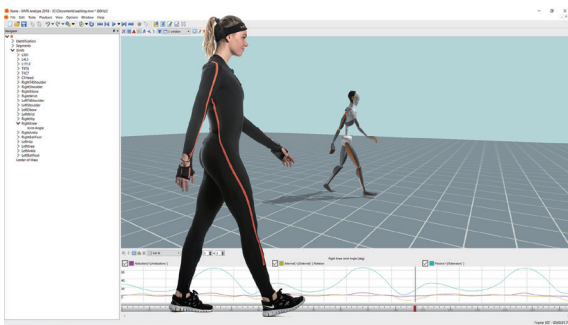


慣性センサ式3次元モーションキャプチャシステム XSENS

☆ 低価格での商品構成をお選び頂けるようになりました ☆
短いセットアップ時間で、屋内・屋外どこでも計測が可能！
光学式ではカメラから隠れてしまう動作も計測可能！

- ・ 特許取得のセンサーフュージョン技術により、業界最高峰の3Dオリエンテーショントラッキングが可能です。
- ・ 被験者の身体寸法を正確に反映できるスケーラブルな人体モデルでアクターを定義します。
- ・ フットコンタクトをXY(平面)座標のみならず、Z(高さ)座標系においても正確に検出します。
- ・ ソフトウェア側で磁場の影響をリアルタイムに除去します。身体ローカル座標系がドリフトしません。
- ・ スキンアーチファクトを自動除去します、結果フットスライドがほぼ無くなります。
- ・ ハードウェア2年保守(無償交換・代替提供)が付属します。現場作業を止めることなくサポートします。



製品特長

- ・ 磁場の影響を受けない
- ・ 検証済みのモーションキャプチャデータ
- ・ 場所を選ばず計測可能
- ・ 外部機器との同期計測(3.3V TTL信号による)
- ・ インスタント3Dキネマティックグラフ
- ・ 簡単なセットアップとキャリブレーション
- ・ 調整可能な生体力学モデル
- ・ 複数人モーションキャプチャ(最大4人まで)

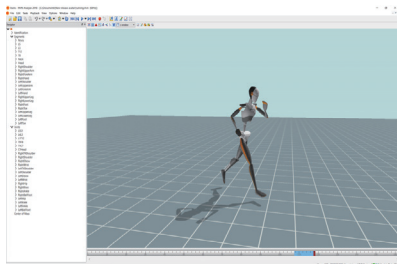
インテグレーション

人間工学：

製造・設計工程のデジタルマネキン可視化(外部ソフトとの連携)
SIEMENS JACK、DASSAULT CATIA、ViveLab ERGO、mcframe

バイオメカニクス：

筋骨格モデル評価(外部ソフトとの連携)
The Motion Monitor、AnyBody、nMotion muscularous、Visual3D



出力フォーマット

- ・ BVH (Biovision Hierarchical data)
- ・ FBX (Motion Builder)
- ・ MVNX (MVN Open XML format)
- ・ C3D (coordinate 3D)

リアルタイムグラフ機能

- ・ 関節角度
- ・ セグメントキネマティクス
- ・ セグメントグローバルポジション
- ・ 3D アニメーション

手軽にタブレットでIMUセンサ計測

小型 IMUセンサー XSENS DOT センサー x5 専用チャージケース付属 ¥ 180,000- (税抜)

重量10gのコンパクトなデザインの9軸慣性センサー

アプリ上で5台までの同期計測が可能(※30分で1.8ms 60分で10msの誤差あり)

IP68防水/防塵設計 Bluetooth 5.0 Android / iOSに対応

サイズ：	36 x 30 x 11 mm	センサレンジ：	±2000deg/sec ±16g ±8Gauss
重量：	10.8 g	静的精度：	0.5deg / 1.0deg 標準偏差1σ RMS
サンプリングレート：	60 Hz(スマホ計測時)	動的精度：	1.0deg / 2.0deg 標準偏差1σ RMS
	120 Hz(データログ時)	出力データ：	方位(クォータニオン&オイラー角)
レイテンシ：	30 ms		自由加速度 / 加速度
バッテリー：	連続使用 6時間 (フル充電1時間)		角速度 / 磁場 / タイムスタンプ



Step Lab
(歩行分析アプリ)

3か月	¥ 55,000-(税抜)
6か月	¥100,000-(税抜)
1年間	¥180,000-(税抜)
永久	¥540,000-(税抜)



専用ストラップ&フォルダ
¥40,000-(税抜)



Angle Lab
(関節角度アプリ)

永久 ¥100,000-(税抜)