

アンプ内蔵型フォースプレート用AD変換システム A-Cap

KISTLER アンプ内蔵型フォースプレートのアンプ制御機能を搭載したAD変換システムです。フォースプレートのデータをパソコンへ取込み、3成分合力、COP、各モーメント等を算出します。ハードとソフトウェアを組み合わせた構成になっております。



2台用	FAC-KA01S16	¥ 680,000-	(税抜)
4台用	FAC-KA01S32	¥ 980,000-	(税抜)

【ハードウェア仕様】

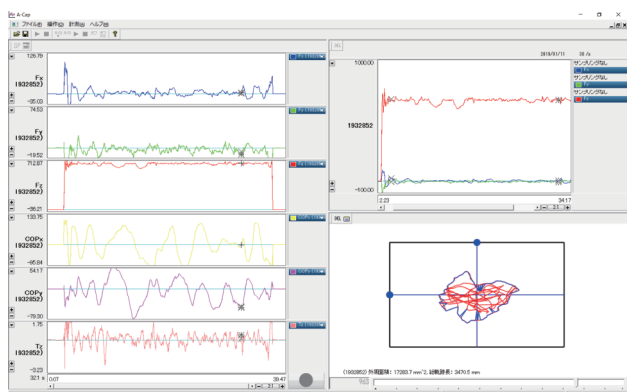
- ・16bit解像度
- ・入出力トリガ
- ・パルス出力
- ・パソコンとUSB接続
- ・電源100V

【ソフトウェア仕様】

- ・Fx、Fy、Fzの合カグラフ表示
- ・COP(Ax、Ay)のグラフ表示
- ・Tzのグラフ表示
- ・表示データのテキスト出力、C3Dフォーマット出力
- ・重心総延長と面積解析
- ・ジャンプ解析 (垂直ジャンプ/リバウンドジャンプ/ドロップジャンプ)

【オプション】

- 同時計測用Webカメラシステム FAC-WC ¥ 50,000- (税抜)
- 同期計測用高速カメラシステム FAC-CACO300 ¥ 348,000- (税抜)
仕様詳細はP.10を参照ください
- フォースプレート以外のアナログ入力ボックス
- 8ch外部入力BNCボックス FAC-BNC8D ¥ 80,000- (税抜)
- 16ch外部入力BNCボックス FAC-BNC16D ¥ 120,000- (税抜)

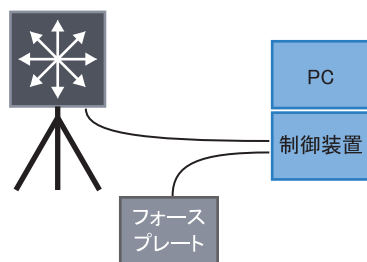


アンプ外付型フォースプレート用 AD変換システム A-Cap

2台用	FAC-KA01A16	¥ 970,000-	(税抜)
4台用	FAC-KA01A32	¥1,190,000-	(税抜)
出力ケーブル	FAC-CB3DB8	¥ 30,000-	(税抜)

フォースプレート用ランダム方向表示システム

フォースプレートに接地もしくは離地したタイミングをトリガーとして方向表示をします。



FAC-FPLED830	¥ 480,000-	(税抜)
--------------	------------	------

【構成】

- ・8方向LED表示器 (30x30cm)
- ・LED表示器用ケーブル (5m)
- ・LED表示器用三脚
- ・制御ソフトウェア
- ・制御装置本体

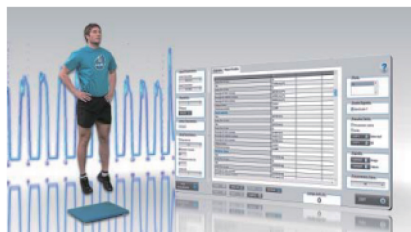
【仕様】

- 方向：2・4・8方向から選択可能
- 指示方法：マニュアル・ランダム
- 刺激遅れ時間(ms)の設定・ランダムも可能

※フォースプレート複数台接続オプションも可能ですのでお問い合わせください。

計測解析ソフトウェア Kistler MARS

Kistler MARS (Measure、Analysis、Reporting - 計測、解析、レポート)は、フォースプレートによる測定データを解析するために開発された、革新的、総合的、かつ使いやすいソフトウェアです。このソフトウェアは、バイオメカニクス、運動能力解析、動作の制御、リハビリテーション、その他の関連する分野における日常的な診断や研究に役立ちます。



フルソフトウェア	2875A1	¥ 1,100,000-	(税抜)
体力とパワーソフトウェア	2875A2	¥ 800,000-	(税抜)
バランスソフトウェア	2875A3	¥ 800,000-	(税抜)

＜測定項目名＞	体力とパワーの測定項目	バランスの測定項目
1. スクワットジャンプ	10. タッピング	
2. カウンター	11. 踏出し	
3. ムーブメントジャンプ	12. 座位から立位	
4. ドロップジャンプ	13. ターン	
5. 重量を付加したジャンプ	14. 歩行解析	
6. 反復カウンター	15. 体の動揺	
7. ムーブメントジャンプ	16. 形状トラッキング	
8. 反復ホッピング	17. 曲線トラッキング	
9. ロングジャンプ	18. 最大安定保持力	
10. スクワット	19. 着地	
11. 足踏み運動	20. 対称性	

フルソフトウェアは上記全てを測定できます。