

# Swim トレーニング & 評価システム



## Torrent E-Rack Swim Power Trainer

ResistとAssistを利用した総合的なトレーニング & 評価システムです。

### Torrent E-Rack Swim Power Trainer ￥2,280,000- (税抜)

速度センサ、カインターフェイス、力制御発生器、モータ、同期ストロボ、AD変換を備えUSBにてパソコンへデータを転送します。ソフトは6種類のTest & トレーニングモードがあり、リアルタイムに各データ及びグラフがパソコン上に表示されます。



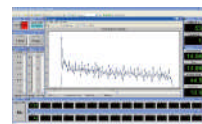
#### ・Speed & Power Test

スタート位置から全速力で泳ぎます。数秒後に自動的に負荷がランクアップされ停止となります。その時のThrust力を測定します。その後モータ力で選手を引っ張りスタート位置に戻します。表示データ: 距離、速度、Thrust力、パワー、最大速度、最大力、最大パワー



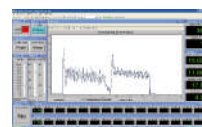
#### ・Resist Training

設定された負荷で25mまたは50mを全力で泳ぎます。その後モータ力で選手を引っ張りスタート位置に戻します。指定のインターバルで指定の試行回数まで繰返し測定します。表示データ: 距離、Time、速度、パワー



#### ・Assist Training

まずケーブルを装着し25mまたは50mの逆サイドまで自由に泳ぎます。そして、逆サイドからスタート位置まで全力で泳ぎます。同時に設定されたアシスト力でけん引され対象選手の目標スピード達成のアシストをします。指定のインターバルで指定の試行回数まで繰返し測定します。表示データ: 距離、Time、自由時速度、アシスト時速度、アシスト力



#### ・Resist & Assist

Resist Training とAssist Trainingを組み合わせたトレーニングです。表示データ: 距離、Time、Resist時速度、アシスト時速度、パワー

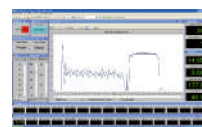
#### ・Time 10 Meter Sprint

スタート位置から5mの地点から10mスプリント測定を行います。指定の負荷力、指定のインターバルで指定の試行回数まで繰返し測定します。測定後はモータ力で選手を引っ張りスタート位置に戻します。表示データ: 10m Time、速度、平均速度、距離、パワー、平均パワー  
グラフ: 距離、速度、パワー(リアルタイム)

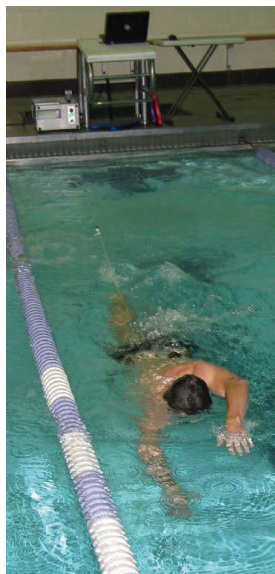


#### ・Towing Test

このプログラムは水中での姿勢等にポイントを置いた特別なAssist Trainingです。けん引力は最大まで設定できます。指定のインターバルで指定の試行回数まで繰返し測定します。表示データ: 距離、Time、速度



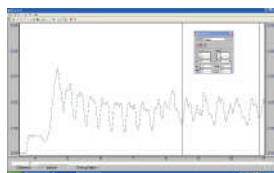
重量: 約29.5kg(ステンレス製、防水)  
ケーブル長: 52m x 1mm  
電源: AC 100V or AC 200V  
コントローラ: 最大スピード 3m/s、最大力19.5kg(191N)  
サイズ: 20 x 36 x 56cm(縦x横x奥行き)  
ストロボ付き  
データはCSVデータへ出力可能です



### Torrent E-Rack Swim Speed Analyzer ￥720,000- (税抜)



上位システムからコントローラ等を除いた簡易システムです。モータはケーブル巻取りに使用し人はけん引できません。バッテリー内蔵で手軽に測定が可能です。Resist、Assist機能は付加していません。基本データは速度グラフ、距離、平均速度、10m Timeです。



重量: 約5.5kg(ステンレス製、防水)  
ケーブル長: 100m x 1mm  
電源: DC 12V 充電式バッテリー  
サイズ: 12 x 13 x 45cm(縦x横x奥行き)  
ストロボ付き  
データはCSVデータへ出力可能です