

床反力計測システム AMTI フォースプレート

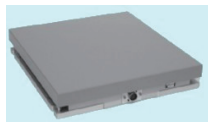
AMTI フォースプレート

ストレンゲージを用いたフォースプレートです。重心動揺、歩行解析等に威力を発揮します。

<アンプ外付型フォースプレート>

OR6-6-2000

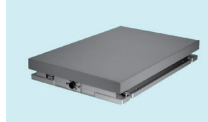
¥ 3,700,000- (税抜)



サイズ:
L508×B464×H82.5
固有振動数
fz: 1000Hz

BP400600-2000

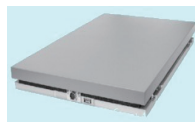
¥ 3,400,000- (税抜)



サイズ:
L600×B400×H82.5
固有振動数
fz: 400Hz
最大荷重: 8900N
重量: 32Kg

BP600900-2000

¥ 5,600,000- (税抜)



サイズ:
L900×B600×H82.5
固有振動数
fz: 450Hz

6chディスクトップアンプ GEN-5

¥ 1,460,000- (税抜)



OR6-6-2000システム構成

フォースプレート 1枚 3,700,000-
6chアンプ 1台 1,460,000-
接続、出ケーブル 1本 190,000-

¥ 5,350,000-
(税抜)

BP400600-2000システム構成

フォースプレート 1枚 3,400,000-
6chアンプ 1台 1,460,000-
接続、出ケーブル 1本 190,000-

¥ 5,050,000-
(税抜)

BP600900-2000システム構成

フォースプレート 1枚 5,600,000-
6chアンプ 1台 1,460,000-
接続、出ケーブル 1本 190,000-

¥ 7,250,000-
(税抜)

●接続ケーブル9m FNC-7615-30
¥ 190,000- (税抜)

<アンプ内蔵型フォースプレート>

可搬式 AccuGait

¥ 3,200,000- (税抜)



サイズ:
L500×B500×H44.4
固有振動数
fz: 150Hz
最大荷重: 1334N
重量: 11.4Kg

接続、出ケーブル付

アンプ内蔵型フォースプレートは本体価格に必要とされるケーブルが含まれております。
出ケーブルのコネクタはBNC(6個)です。
また、固定方法及び歩行路等についてはお問い合わせください。

フォースプレート用AD変換システム A-CAP

KISTLER、AMTIのフォースプレートのデータをパソコンへ取り込み、3成分合力、COP、各モーメント等を算出します。
ハードとソフトウェアを組み合わせた構成になっております。



	システム	標準アンプ	アンプ内蔵
KISTLER	16chシステム	FGF-KS01S16 ¥ 680,000- (税抜)	FGF-KA01S16 ¥ 680,000- (税抜)
	32chシステム	FGF-KS01S32 ¥ 800,000- (税抜)	FGF-KA01S32 ¥ 800,000- (税抜)
AMTI	16chシステム	FGF-AS01S16 ¥ 680,000- (税抜)	FGF-AA01S16 ¥ 680,000- (税抜)
	32chシステム	FGF-AS01S32 ¥ 800,000- (税抜)	FGF-AA01S32 ¥ 800,000- (税抜)

【ハードウェア仕様】

- ・16bit解像度
- ・レンジ切替え、Reset、Operate切替え(KISTLERアンプ内蔵型)
- ・アンプ制御機能(KISTLER外付けアンプ)
- ・パソコンとUSB接続
- ・電源100V

【ソフトウェア仕様】

- ・Fx、Fy、Fzの合力グラフ表示
- ・COP(Ax、Ay)のグラフ表示
- ・Mx、My、Mzのグラフ表示
- ・表示データのテキスト出力、C3Dフォーマット出力

